

H  
DE  
VAR



LE DÉPARTEMENT

f i #hdevar



# Hôtel Départemental des Expositions du Var

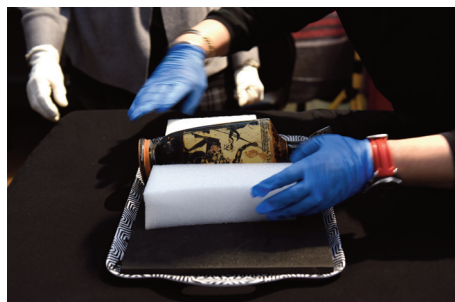
Un lieu culturel d'exception !

PARTOUT, POUR TOUS, LE VAR ACTEUR CULTUREL DE VOTRE QUOTIDIEN



# L'HDE VAR C'EST 2 EXPOSITIONS PAR AN SUR L'HISTOIRE ET LES CIVILISATIONS

L'Hôtel départemental des expositions offre plus de 650 m<sup>2</sup> de salles d'exposition uniquement dédiés à des expositions d'envergure nationale sur les thématiques de l'histoire et des civilisations. Il accueille chaque année deux expositions, une l'été, l'autre l'hiver, invitant le public à s'ouvrir à des disciplines telles la sculpture, l'archéologie, l'histoire de l'art... Pour les concevoir, des partenariats avec de grands musées nationaux et internationaux sont scellés. Ils permettent d'asseoir ce lieu comme un espace d'exposition majeur au cœur du Var.



Cet équipement départemental élabore, produit et met en place l'ensemble de ses expositions. Elles sont fixées plusieurs années à l'avance afin de pouvoir construire des projets d'envergure nationale. Pour chacune d'elles, une fois le thème choisi et le commissaire d'exposition nommé, des demandes de prêts sont effectuées auprès des grandes institutions nationales et internationales.

## PROGRAMMATION ET BILLETTERIE **hdevar.fr**

### TARIFS DES EXPOSITIONS

- Plein tarif : 5 €
- Gratuit pour les moins de 16 ans
- Tarif jeune (16-25 ans) : 2 €
- Tarif senior (+ de 65 ans) : 3 €
- Tarif groupe (8 adultes) : 3 € / adulte
- Tarif famille : 3 € / adulte (avec au moins 2 enfants)

LOCATION D'AUDIOGUIDE 2 €

Disponible en français, anglais, allemand, espagnol, italien

### INFORMATIONS PRATIQUES

L'HDE Var est uniquement ouvert pendant les expositions temporaires du mardi au dimanche de 10 h à 19 h, sauf le 25 décembre, 1<sup>er</sup> janvier et 1<sup>er</sup> mai.

Fermeture tous les lundis.

Le Département vous offre la possibilité d'être guidé durant la visite par un médiateur culturel. Gratuit. Sur réservation.